

琉璃瓦屋顶支架 / Tile Rooftop System



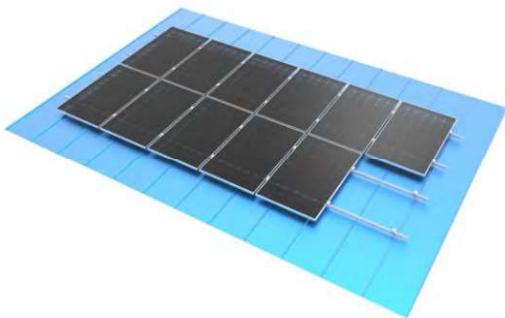
· 技术参数/Technical Descriptions

安装地点/Installation Site	瓦屋顶 / Tile Rooftop
安装角度/Tile Angle	平行于屋面 / Parallel to the roof
风荷载/Wind Load	40m/s
雪荷载/Snow Load	1.4KN/m
适用组件类型/Applicable Solar Module	有框, 无框/Framed or Frameless
组件排版方式/Panel Layout	横向, 竖向 / Portrait, Landscape
支架材质/Material	铝合金+不锈钢 / Aluminum Alloy+Stainless steel
质保期/Warranty	10 years

· 细节展示/Details Show



彩钢瓦屋顶支架 / Meta Sheet Rooftop System



· 技术参数/Technical Descriptions

安装地点/Installation Site	彩钢瓦屋顶/Metal Rooftop
安装角度/Tile Angle	平行于屋面 / Parallel to the roof
风荷载/Wind Load	40m/s
雪荷载/Snow Load	1.4KN/m
适用组件类型/Applicable Solar Module	有框, 无框/Framed or Frameless
组件排版方式/Panel Layout	横向, 竖向 / Portrait, Landscape
支架材质/Material	铝合金/AL6005-T5
表面处理/Surface Treatment	阳极氧化/Anodizing
质保期/Warranty	10 years

· 细节展示/Details Show

